



DATA

- 48 要約データ
- 50 会社情報・株式情報
- 51 情報体系

(百万円)

収益状況	年度	2013	2014	2015	2016	2017	2018	2019	2020	2021	2022	2023
売上高		33,086	32,850	36,896	37,109	38,432	38,719	40,466	43,693	42,660	44,018	49,477
売上総利益		6,919	7,304	7,994	8,471	8,469	9,235	8,943	9,577	9,455	9,610	10,086
売上総利益率(%)		20.9	22.2	21.7	22.8	22.0	23.9	22.1	21.9	22.2	21.8	20.4
販売費及び一般管理費		4,819	4,976	5,617	6,025	6,244	6,868	7,176	7,460	7,860	7,835	7,912
販売費及び一般管理費率(%)		14.6	15.1	15.2	16.2	16.2	17.7	17.7	17.1	18.4	17.8	16.0
営業利益		2,100	2,328	2,377	2,446	2,224	2,366	1,767	2,117	1,595	1,775	2,174
営業利益率(%)		6.3	7.1	6.4	6.6	5.8	6.1	4.4	4.8	3.7	4.0	4.4
親会社株主に帰属する当期純利益		1,007	1,255	1,444	1,491	1,252	1,547	1,091	304	1,401	△ 147	1,379
親会社株主に帰属する当期純利益率(%)		3.0	3.8	3.9	4.0	3.3	4.0	2.7	0.7	3.3	△ 0.3	2.8

(百万円)

キャッシュ・フロー状況	年度	2013	2014	2015	2016	2017	2018	2019	2020	2021	2022	2023
営業活動によるキャッシュ・フロー		3,003	3,735	1,812	2,043	3,451	△ 633	2,693	1,969	2,956	136	2,177
投資活動によるキャッシュ・フロー		△ 272	△ 288	△ 875	△ 532	△ 1,907	△ 868	△ 2,445	△ 1,358	△ 105	△ 1,634	△ 708
フリーキャッシュ・フロー		2,730	3,447	936	1,511	1,543	△ 1,502	247	610	2,850	△ 1,497	1,468
財務活動によるキャッシュ・フロー		△ 2,591	△ 2,384	△ 1,111	△ 1,152	△ 1,409	747	79	1,091	562	△ 2,147	△ 2,134

(百万円)

財務状況	年度	2013	2014	2015	2016	2017	2018	2019	2020	2021	2022	2023
総資産		16,360	17,625	17,800	18,722	19,909	22,613	22,383	24,626	25,306	22,572	23,770
現金及び現金同等物		3,713	4,803	4,609	4,969	5,103	4,343	4,653	6,367	9,785	6,144	5,494
有利子負債		4,227	2,201	1,922	1,382	739	2,351	3,033	4,843	2,746	1,460	124
自己資本		6,982	7,808	8,668	9,637	10,086	11,300	11,959	11,658	15,769	14,820	15,404
自己資本比率(%)		42.7	44.3	48.7	51.5	50.7	50.0	53.4	47.3	62.3	65.7	64.8

(注) 1. 2018年度より、連結子会社化した株式会社アジアリンク(現株式会社ラックサイバーリンク)を連結業績に組み入れています。また2021年度に、アイ・ネット・リリー・コーポレーション株式会社(第2四半期以降)、株式会社ジャパン・カレント(第4四半期以降)を、それぞれ連結業績から除外しています。

2. 2021年度に株式会社野村総合研究所、KDDI株式会社を引受先とする第三者割当増資を実施しています。

その他の情報

年度	2013	2014	2015	2016	2017	2018	2019	2020	2021	2022	2023
自己資本当期純利益率 (ROE) (%)	15.3	17.0	17.5	16.3	12.7	14.5	9.4	2.6	10.2	△ 1.0	9.1
総資産経常利益率 (ROA) (%)	11.2	13.3	13.3	13.5	12.2	11.3	8.3	9.5	7.1	7.6	9.3
一株当たり当期純利益 (EPS) (円)	39.70	49.48	56.94	58.78	49.39	60.54	42.71	11.92	53.60	△ 4.88	45.73
一株当たり純資産 (BPS) (円)	275.15	307.73	341.68	379.86	397.57	442.13	467.93	456.12	522.65	491.17	510.51
一株当たり配当金 (円)	13.0	16.0	18.0	20.0	30.0	22.0	24.0	24.0	24.0	26.0	26.0
株主資本配当率 (DOE) (%)	5.0	5.5	5.5	5.5	7.7	5.2	5.3	5.2	4.9	5.1	5.2
配当性向 (%)	32.7	32.3	31.6	34.0	60.7	36.3	56.2	201.3	44.8	—	56.9

(注) 2017年度の一株当たり配当金には、設立10周年記念配当10円が含まれています。

非財務情報 (単体)

年度	2013	2014	2015	2016	2017	2018	2019	2020	2021	2022	2023
連結従業員数 (人)	1,491	1,505	1,602	1,737	1,809	2,114	2,167	2,216	2,114	2,129	2,192
従業員数 (人)	1,151	1,169	1,236	1,281	1,346	1,433	1,525	1,596	1,638	1,657	1,698
新卒採用者数 (人)	—	—	51	72	65	69	85	104	51	75	68
中途採用者数 (人)	—	—	66	40	59	80	73	42	38	44	41
離職率 (%)	—	—	3.6	4.7	3.6	5.1	4.8	3.9	4.6	4.9	3.9
平均勤続年数 (年)	—	—	10.4	10.6	10.7	10.9	10.9	10.8	11.3	11.5	12.0
女性社員比率 (%)	—	—	21.3	21.5	21.3	21.3	21.7	21.9	22.5	24.1	24.2
女性管理職比率 (%)	—	—	3.7	5.6	6.5	7.7	8.4	8.2	14.0	13.7	12.2
障がい者雇用率 (%)	—	—	2.1	1.8	1.8	2.3	2.7	2.4	2.4	2.2	2.5
紙使用量 (枚)	—	—	1,902,400	1,934,700	1,811,200	1,864,600	1,648,400	603,500	513,900	450,700	402,500
電気使用量 (kWh)	—	—	1,071,900	969,800	975,700	1,124,300	994,900	873,200	847,600	891,800	937,200

- (注) 1. 従業員数は、定年再雇用の増加や契約の長期化などを鑑み、2017年度より契約社員を含めた基準に変更しており、2016年度も同基準に遡及して算出しています。
 2. 紙使用量の対象は、平河町オフィス (本社) となり、2019年度からは東陽町オフィスを含みます。
 3. 電力使用量の対象は、平河町オフィス (本社) となります。

会社情報・株式情報

会社情報 (2024年4月1日現在)

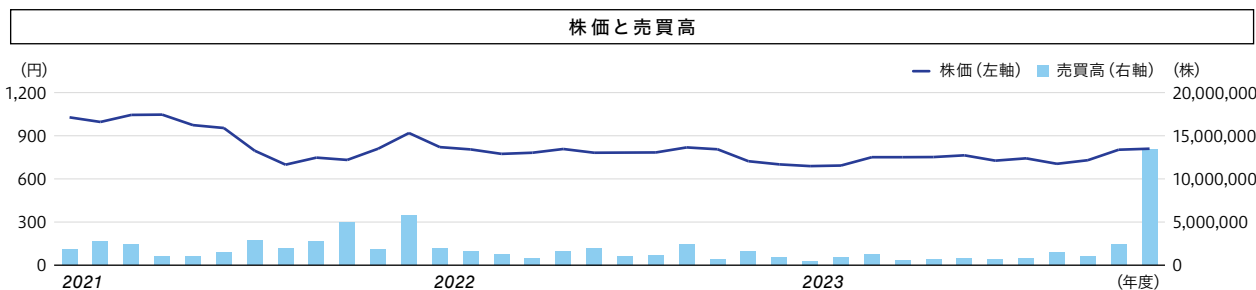
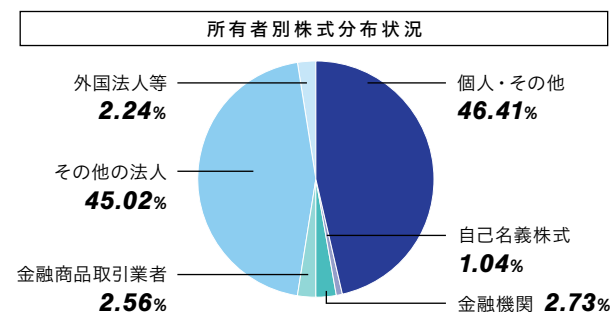
商号	株式会社ラック
所在地	〒102-0093 東京都千代田区平河町2丁目16番1号 平河町森タワー
設立	2007年10月1日
資本金	26億4,807万5,000円
従業員数※	連結：2,192名 単体：1,698名 ※ 2024年3月31日現在
グループ会社	株式会社ラックサイバーリンク 株式会社ラックテクノロジーズ 株式会社アクシス KDDIデジタルセキュリティ株式会社※ ニューリジェンセキュリティ株式会社※ ※ 持分法適用関連会社
事業所・拠点	東陽町オフィス ラックテクノセンター秋葉原 名古屋オフィス 福岡オフィス ラックテクノセンター北九州 シンガポール支店

株式情報 (2024年3月31日現在)

上場市場	東京証券取引所スタンダード
証券コード	3857
単元株式数	100株
事業年度	4月1日～翌年3月31日
株主総会	6月
発行可能株式総数	100,000,000株
発行済株式の総数	31,293,120株
株主数	18,382名
株主名簿管理人	三菱UFJ信託銀行株式会社 ●連絡先 三菱UFJ信託銀行株式会社 証券代行部 東京都府中市日鋼町一丁目1番 Tel：0120-232-711 (通話料無料)
配当基準日	9月30日、3月31日

大株主		
	所有株式数(株)	所有比率(%)
KDDI株式会社	9,784,000	31.59
株式会社野村総合研究所	3,130,000	10.10
ラック従業員持株会	1,075,696	3.47
株式会社日本カストディ銀行(信託E口)	793,200	2.56
三柴 照和	630,000	2.03
株式会社ベネッセホールディングス	500,000	1.61
高梨 輝彦	271,400	0.87
吉田 茂	269,300	0.86
株式会社SBI証券	228,256	0.73
本多 一成	171,840	0.55

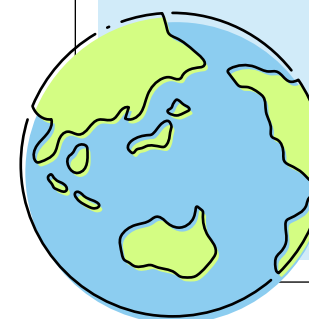
※ 自己株式は324,799株ですが、議決権がないため上位10名までの大株主からは除外しております。
※ 所有比率は自己株式を控除して計算しております。





ラック(LAC)の社名の由来

世の中でインターネットがまだ
 実用化されていなかった約40年
 前、旧ラックの創業者 三柴元 (故
 人) が、将来の世界の変化を見据
 え、「ネットワーク社会の進展に
 よって地球が時間的にも空間的
 にも小さくなっていく」ことを予見し、
 「Little eArth Corporation」と
 命名したことに由来します。



Little
 eArth
 Corporation